



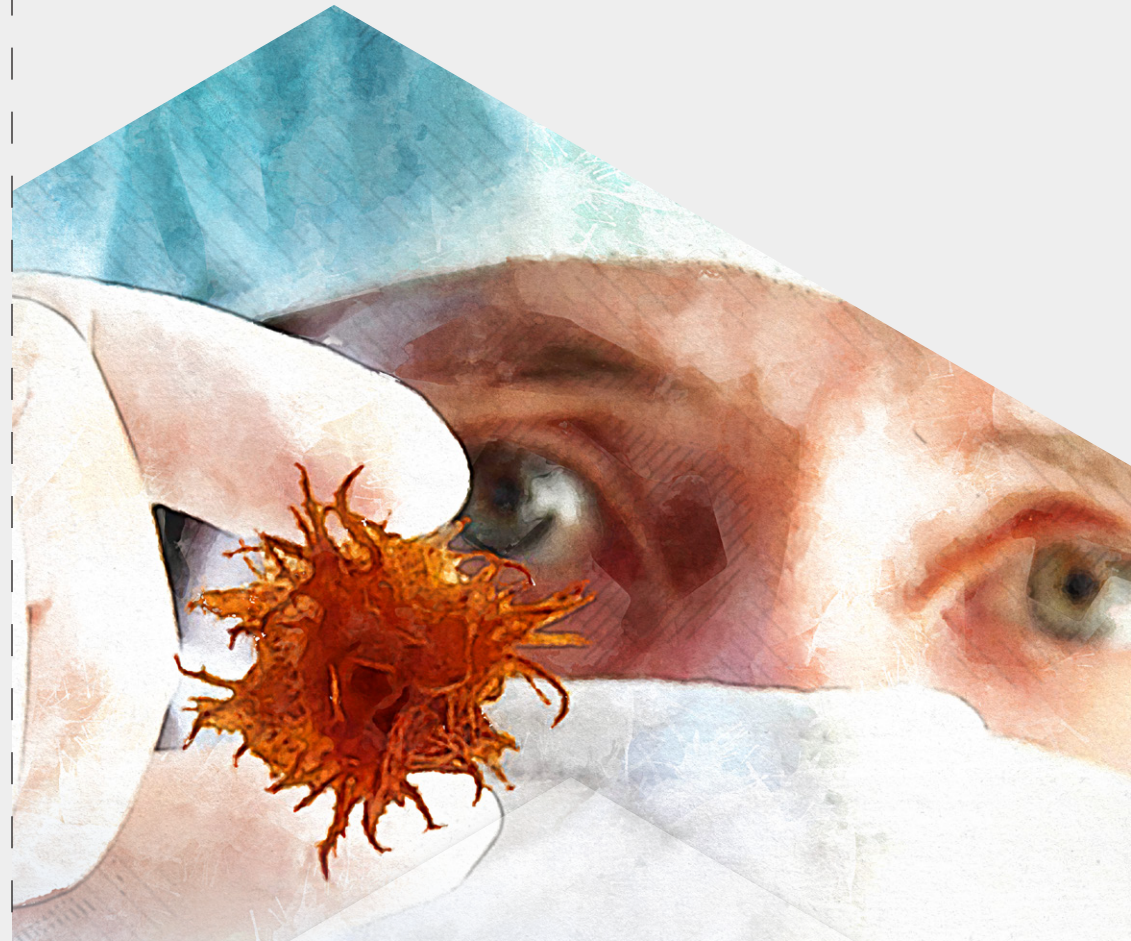
Московский  
клинический  
научный центр

ОН-ЛАЙН

**Московский Клинический Научный Центр им. А.С. Логинова**  
111123, г. Москва, Шоссе Энтузиастов, 86  
Тел.: +7 (495) 304-30-35, доб. 1382  
e-mail: [org@mknc.ru](mailto:org@mknc.ru) [www.mknc.ru](http://www.mknc.ru)



Московский  
клинический  
научный центр



**1 АПРЕЛЯ 2020**

**РАННЯЯ ДИАГНОСТИКА  
ОНКОЛОГИЧЕСКИХ ЗАБОЛЕВАНИЙ**

**ШКОЛА ДЛЯ ВРАЧЕЙ АМБУЛАТОРНОГО ЗВЕНА**

## ПРОГРАММА

### РАННЯЯ ДИАГНОСТИКА ОНКОЛОГИЧЕСКИХ ЗАБОЛЕВАНИЙ

Дата мероприятия:	1 апреля 2020 г.
Открытие:	15:00
Место проведения:	<a href="https://medx.pro/">https://medx.pro/</a>
Регистрация:	на сайте
Официальный язык:	Русский

#### Председатели:

Директор ГБУЗ МКНЦ имени А.С. Логинова ДЗМ, главный внештатный специалист – онколог Департамента здравоохранения города Москвы, член-корреспондент РАН, профессор **Хатьков И.Е.**

Заместитель директора по образовательной деятельности ГБУЗ МКНЦ имени А.С. Логинова ДЗМ, профессор **Абдураимов А.Б.**

- 15:00 – 15:05 **Открытие конференции. Вступительное слово.**  
**И.Е. Хатьков**
- 15:00 – 15:20 Актуальность ранней диагностики онкологических заболеваний. **И.Е. Хатьков**
- 15:20 – 15:40 Общие принципы обследования онкологического больного. **К.С. Титов**
- 15:40 – 16:00 Ранняя диагностика рака легкого. **А.К. Аллахвердиев**
- 16:00 – 16:20 Ранняя диагностика рака желудка. **И.Ю. Недолужко**
- 16:20 – 16:40 Ранняя диагностика колоректального рака. **М.А. Данилов**
- 16:40 – 17:00 Ранняя диагностика рака предстательной железы.  
**М.Б. Зингеренко**
- 17:00 – 17:20 Клинические особенности семейного рака. **Т.С. Лисица**
- 17:20 – 17:40 Ранняя диагностика онкологических заболеваний женской репродуктивной системы. **В.Н. Онищенко**
- 18:15 – 18:35 Скрининг и факторы риска развития рака молочной железы. **А.Б. Абдураимов**
- 18:35 – 18:55 **Дискуссия. Закрытие школы**

#### Организатор:

АНО НИКЦ «Медицинское интернет сообщество»

#### Орг. комитет:

ГБУЗ МКНЦ им. А.С. Логинова ДЗМ

Тел.: +7 (495) 304-30-35 доб. 1382, [www.mknc.ru](http://www.mknc.ru), e-mail: [org@mknc.ru](mailto:org@mknc.ru)